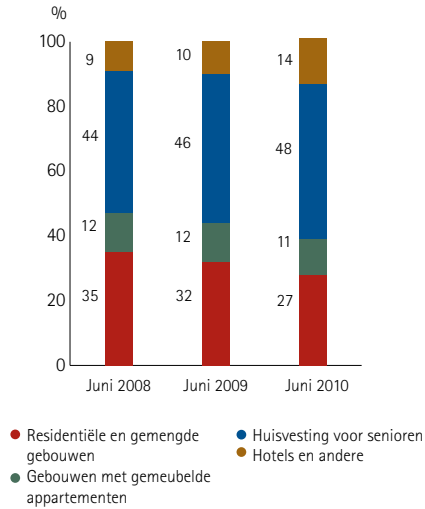
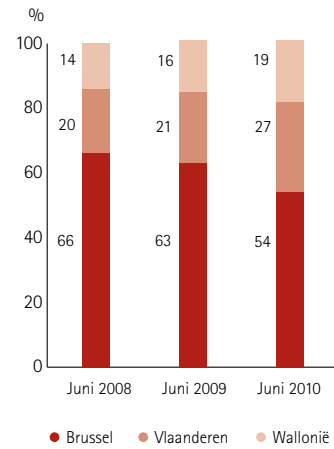


### 3. ANALYSE VAN DE PORTEFEUILLE PER 30 JUNI 2010

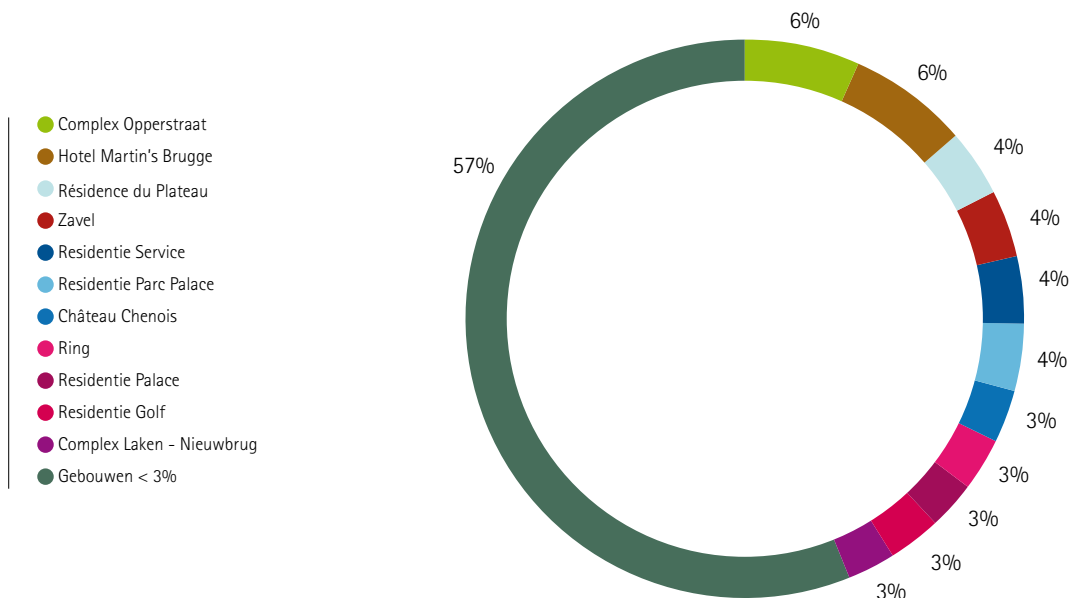
#### 3.1. Verdeling per sector (in reële waarde)



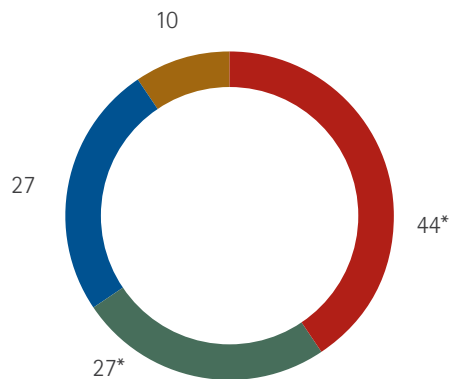
#### 3.2. Geografische verdeling (in reële waarde)



#### 3.3. Verdeling per gebouw (in reële waarde)



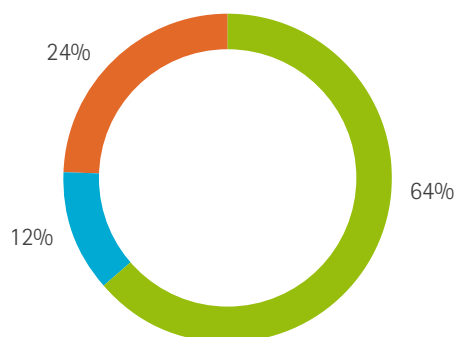
### 3.4. Aantal gebouwen per activiteitensector



- Residentiële en gemengde gebouwen (462 appartementen)
- Gebouwen met gemeubelde appartementen (254 appartementen)
- Huisvesting voor senioren (2.159 bedden en 20 serviceflats)
- Hotels en andere (457 kamers)

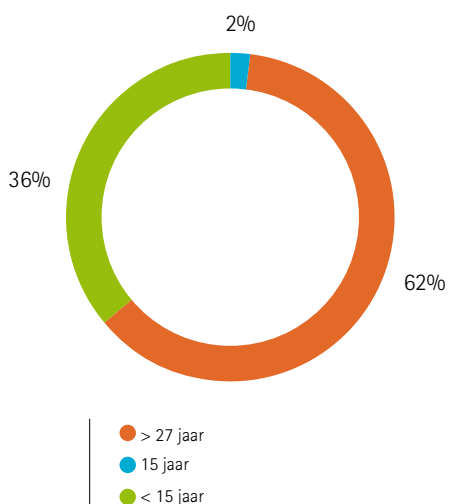
\* Er wordt hier rekening gehouden met elk gebouw in elk complex.  
In de tabel van sectie 2.2.1. hierboven staan alle gebouwen van één complex op één lijn.

### 3.5 Leeftijd van de gebouwen per type contract (in reële waarde)



- Triple net huurovereenkomsten
- Overige huurovereenkomsten 0-10 jaar
- Overige huurovereenkomsten > 10 jaar

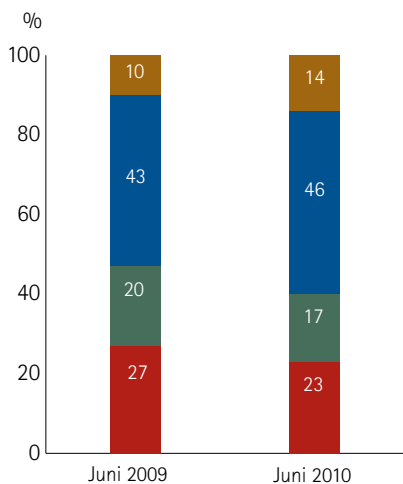
### 3.6 Verdeling naar duur van de huurovereenkomsten (in reële waarde)



- > 27 jaar
- 15 jaar
- < 15 jaar

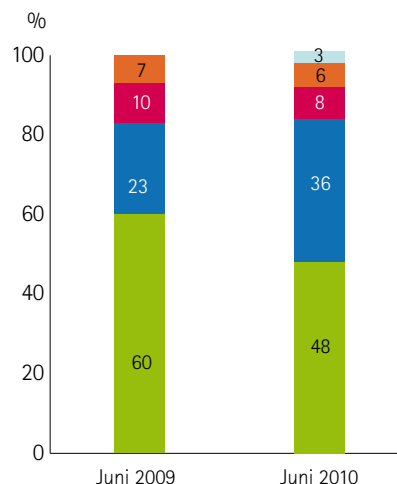
Gemiddelde resterende duur van de huurovereenkomsten = 17 jaar

### 3.7 Verdeling per activiteitensector (in contractuele huurgelden)



- Residentiële en gemengde gebouwen
- Gebouwen met gemeubelde appartementen
- Huisvesting voor senioren
- Hotels en andere

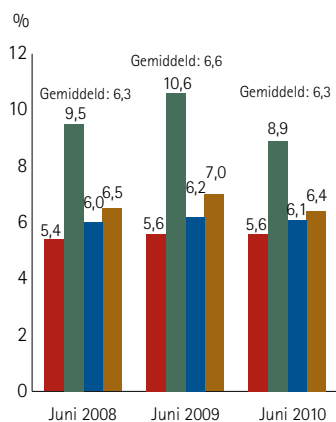
### 3.8 Verdeling van de contractuele huurgelden in de huisvesting voor senioren (per exploitant)



- Medibelge / Château Chenois Gestion / New Philip
- Senior Living Group
- Cordia\*
- ARMONEA
- Bois de la Pierre

\* Tijdens het boekjaar 2009/2010 werd de groep Futuro overgenomen door de groep Cordia.

### 3.9 Bruttorendement per activiteitensector (in reële waarde)\*

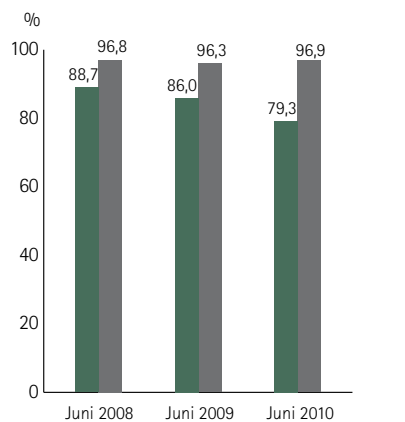


- Residentiële en gemengde gebouwen
- Gebouwen met gemeubelde appartementen
- Huisvesting voor senioren
- Hotels en andere

Rendement van de huisvesting voor senioren:  
BRUTO = NETTO

\* Met inbegrip van de goodwill en de meubels voor de gemeubelde appartementen.

### 3.10 Bezettingsgraad\*



- Gemeubelde appartementen
- Totale portefeuille (behalve gemeubelde appartementen)

\* Zie lexicon

### 3.11 Vastgoedportefeuille in verzekerde waarde

De vastgoedbeleggingen van Aedifica zijn verzekerd voor een waarde van 365 miljoen € (met inbegrip van de meubels voor de gemeubelde appartementen, en met uitsluiting van de grond).